

Immer da, immer nah.

PROVINZIAL
Die Versicherung der Sparkassen

Was ist Ihr Hausrat wert?



Hausratversicherung

Wo ist der Hausrat versichert?

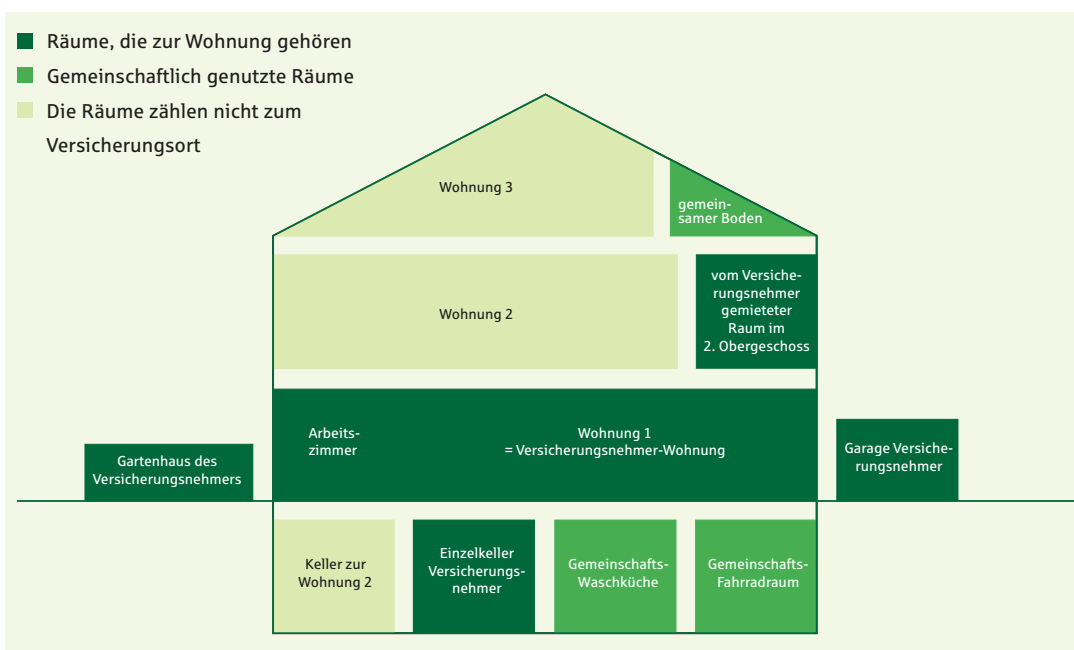
Versicherungsort der Hausratversicherung ist Ihre im Versicherungsschein bezeichnete Wohnung.

Bei Einfamilienhäusern gibt es keine Probleme, den Versicherungsort abzugrenzen. Wohnen Sie als Versicherungsnehmer in

einem Mehrfamilienhaus, gehören zum Versicherungsort alle Räume Ihrer Wohnung. Räume, die Sie gemeinschaftlich mit anderen nutzen, gehören ebenfalls zum Versicherungsort (siehe Schaubild).

Versicherungsschutz besteht auch in allen Räumen auf dem Versicherungsgrundstück, die Sie selber nutzen (z. B. im Gartenhaus). Alle Hausratgegenstände sind zum Neuwert versichert.

Versicherungsgrundstück



Außenversicherung

- ▶ Hausrat, der sich vorübergehend außerhalb des Versicherungsortes befindet, ist weltweit bis zu sechs Monaten mitversichert.
- ▶ Versicherungsschutz besteht auch für Hausrat, der sich ständig in einer beruflich genutzten Zweitwohnung befindet.
- ▶ Die Entschädigung ist jeweils auf 10 % der Versicherungssumme begrenzt.
- ▶ Sportgeräte (Golfausrüstung, Zaumzeug etc.), die sich ständig außerhalb des Versicherungsortes befinden, sind bis 600 € mitversichert.
- ▶ Elementar: Keine Außenversicherung in Räumen unter Erdgleiche.

Wertermittlungsbogen Hausrat

Einrichtungs- und Gebrauchsgegenstände	Neuwert
1. Wohn- und Esszimmer	€
Möbel	
Teppiche (handgeknüpft = Wertsachen)	
Fernsehgerät, Videorecorder, DVD-Player	
Radio, Stereogeräte, CD-Player, Discman, MP3-Player	
Sat-Receiver, Sat-Schüssel, Premiere-Decoder	
Film-, Diaprojektor, Beamer	
Gardinen, Leisten	
Lampen	
Bilder	
Uhren	
Blumen, Vasen, Kissen	
Bücher, Schallplatten, CD, DVD	
Geschirr, Bestecke, Gläser	
Sonstiges	
Zwischensumme	
2. Küche/Bad/Flur	€
Einbauküche mit Geräten	
Kühl-, Gefrierschrank	
Geschirrspüler	
Besteck	
Töpfe, Pfannen	
Lebensmittel	
sonstige Küchengeräte (z. B. Toaster, Wasserkocher, Mixer etc.)	
Handtücher	
Tischdecken	
Badeschrank, Inhalt und sonstige Ablagen	
Waschmaschine, Wäschetrockner	
Haartrockner	
Rasierapparat, elektronische Zahnbürste	
Radio	
Gardinen, Leisten	
Lampen	
Geschirr, Porzellan	
Haushaltsvorräte	
Garderobenablage	
Möbel, Gardinen, Teppich (Küche, Bad, Flur)	
Uhren	
Sonstiges	
Zwischensumme	
Summe 1-2	

Einrichtungs- und Gebrauchsgegenstände	Neuwert
3. Arbeitszimmer (nicht gewerblich/gewerblich)	€
Einrichtung, Teppich	
Schreibmaschine, Computeranlage	
Computer, Laptop	
Gardinen, Leisten	
Lampen	
Bilder	
Taschenrechner	
Arbeitsgeräte	
Sonstiges	
Zwischensumme	
4. Elternschlafzimmer	Neuwert
Möbel	€
Matratzen	
Bettumrandung oder Teppich (handgeknüpft = Wertsachen)	
Kissen, Decken, Oberbetten	
Gardinen, Leisten	
Lampen, Bilder	
Bett- und Tischwäsche	
Wecker, Uhren	
Fernsehgerät	
Sonstiges	
Zwischensumme	
5. Kinderzimmer (alle)	Neuwert
Möbel	€
Wecker, Uhren	
Bücher, Schulsachen	
Matratzen, Bettwäsche	
Teppich (handgeknüpft = Wertsachen)	
Gardinen, Leisten, Lampen	
Bilder	
Spielzeug, Computer, Spielkonsolen	
Fernsehgerät	
Sonstiges	
Zwischensumme	
6. weitere Zimmer (z.B. Hobbyraum)	Neuwert
	€
Zwischensumme	
Summe 3-6	

Einrichtungs- und Gebrauchsgegenstände	Neuwert
7. Keller	€
Kühltruhe	
Elektrowerkzeug	
Gartengeräte, Rasenmäher	
Kellerinhalt, Heizöl	
Werkzeuge	
Sonstiges	
Zwischensumme	
<hr/>	
Bekleidung etc.	Neuwert
8. Kleidung – Ehefrau	€
Kleider, Kostüme, Röcke	
Hosen	
Mäntel (Pelze = Wertsachen), Anoraks	
Hüte	
Pullis	
Schuhe und Stiefel	
Blusen, T-Shirts, Sweatshirts	
Haus- und Schlafanzüge	
Handtaschen	
Unterwäsche, Strümpfe	
Armbanduhr (aus Gold = Wertsachen)	
Brillen	
Sportbekleidung, Badeanzug	
Sonstiges	
Zwischensumme	
<hr/>	
9. Kleidung – Ehemann	€
Anzüge, Hosen	
Mäntel (Pelze = Wertsachen), Anoraks	
Hüte	
Schuhe und Stiefel	
Strickjacken	
Oberhemden, T-Shirts, Sweatshirts	
Krawatten	
Schlafanzüge	
Unterwäsche, Strümpfe	
Freizeitkleidung und Sportbekleidung	
Armbanduhr (aus Gold = Wertsachen)	
Manschettenknöpfe usw.	
Brillen	
Sonstiges	
Zwischensumme	
<hr/>	
Summe 7-9	

Bekleidung etc.	Neuwert
10. Kleidung – Kind 1	€
Mäntel, Jacken, Kleider	
Schuhe	
Hosen, Pullover	
Unterwäsche, Strümpfe	
Freizeitkleidung/Sport	
Armbanduhr, Brillen	
Sonstiges	
Zwischensumme	
<hr/>	
11. Kleidung – Kind 2	€
Mäntel, Jacken, Kleider	
Schuhe	
Hosen, Pullover	
Unterwäsche, Strümpfe	
Freizeitkleidung/Sport	
Armbanduhr, Brillen	
Sonstiges	
Zwischensumme	
<hr/>	
Sonstiges	Neuwert
12. Sonstiges	€
Telefonanlage, Anrufbeantworter, Handy	
Mobile Heizkörper, Öfen	
Heimbügler, Bügeleisen	
Staubsauger	
Nähmaschine	
Solarium, Höhensonne, Saunaofen, Saunakabine	
Film- und Fotogeräte, Videokameras, Digitalkameras	
Musikinstrumente	
Jagd- und Sportwaffen	
Spielzeug, Sportgeräte	
Koffer, Taschen, Schirme, Stöcke	
Kinderwagen	
Balkon-, Terrassenmöbel	
Teppichbelag	
maschinengetriebene Krankenfahrstühle, Gokarts, Spielfahrzeuge und selbst-fahrende Arbeitsgeräte	
Fahrräder (einfacher Diebstahl nur über Baustein versichert)	
Zwischensumme	
Summe 10-12	

Wertsachen	Im mehrwandigen Stahlschrank (200 kg) oder eingemauerten Stahlwandschrank mit mehrwandiger Tür	Außerhalb eines Stahlschranks versichert
Bargeld und auf Geldkarten geladene Beträge		max. 1.200 €
Urkunden, Sparbücher, Wertpapiere		max. 3.000 €
Schmucksachen, Edelsteine, Perlen, Briefmarken, Münzen und Medaillen sowie alle Sachen aus Gold oder Platin	20 % der Versicherungssumme, (oder höher, sofern vereinbart)	max. 21.000 €
Pelze, handgeknüpfte Teppiche und Gobelins, Kunstgegenstände (z.B. Gemälde, Collagen, Zeichnungen, Graphiken und Plastiken) sowie Sachen aus Silber		20 % der Versicherungssumme, (oder höher, sofern vereinbart)
Sonstige Sachen, die über 100 Jahre alt sind, Antiquitäten (ohne Möbel)		
Summe Wertsachen		

Summe 1-2	
+ Summe 3-6	
+ Summe 7-9	
+ Summe 10-12	
= Gesamtsumme Hausrat	
+ Summe Wertsachen	
= Versicherungssumme	

Ermittlung der prozentualen Entschädigungsgrenze für Wertsachen

- ▶ Reicht die im Versicherungsschutz enthaltene Entschädigungsgrenze für Wertsachen von 20 % der Versicherungssumme aus? Ermitteln Sie die erforderliche Höhe der Entschädigungsgrenze!
-
- ▶ Erforderliche Entschädigungsgrenze in %: $\frac{\text{Summe Wertsachen} \times 100}{\text{Versicherungssumme}}$
-
- ▶ Liegt der errechnete Wert über 20 %? Vereinbaren Sie eine entsprechend höhere Entschädigungsgrenze, um Ihre Wertsachen ausreichend abzusichern!

Übrigens:

- ▶ Wenn Sie eine Versicherungssumme von mindestens 650 € je Quadratmeter Wohnfläche vereinbaren, ersetzen wir versicherte Schäden ohne Anrechnung einer eventuellen Unterversicherung, maximal bis zur vereinbarten Versicherungssumme.
-
- ▶ Prüfen Sie auch den Wert in der beruflich genutzten Zweitwohnung. Sind 10 % der Versicherungssumme ausreichend, um den Hausrat dort abzusichern? Wenn nein, schließen Sie für Ihre Zweitwohnung eine eigene Versicherung ab.

Immer da, immer nah.

PROVINZIAL
Die Versicherung der Sparkassen

Wir sind immer da, wenn Sie uns brauchen.

Rund 1,8 Millionen Kunden haben die Provinzial zum Marktführer in Westfalen gemacht. Der Grund: Wir bieten nicht nur optimalen Versicherungsschutz, sondern kümmern uns auch persönlich um Ihre Belange.

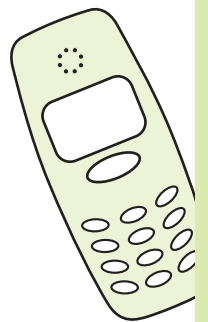
Mit unseren 500 Geschäftsstellen sowie den Sparkassen sind wir überall in Westfalen vor Ort. Man kennt sich. Und das macht für Sie vieles einfacher.

Seit über 280 Jahren ist die Provinzial der zuverlässige Versicherer in der Region. Kompetent in der Beratung, unbürokratisch im Schadenfall. Wann immer Sie uns brauchen, wir sind für Sie da – auch an Sonn- und Feiertagen. Ein Anruf bei unserem Service-Telefon genügt.

Was können wir für Sie tun? Ihr Berater informiert Sie gern. Schauen Sie einfach vorbei.

www.provinzial-online.de

Unsere 24-Stunden-Hotline für alle Fälle: 0251/2190



Zuverlässig wie ein Schutzengel.